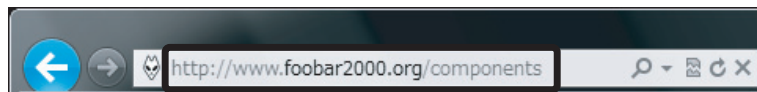


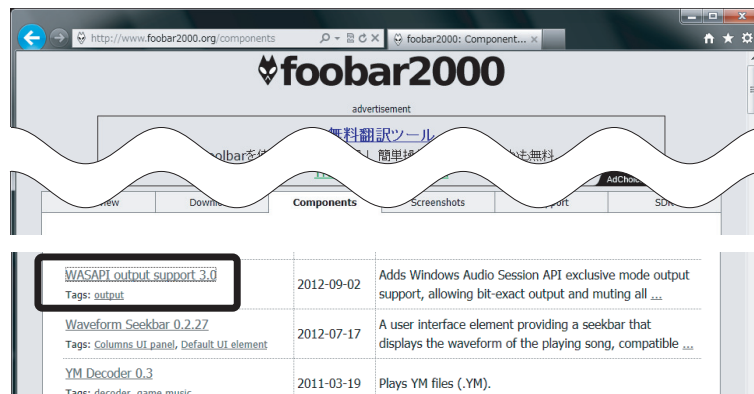
foobar2000のWASAPI出力設定 Windows 8/7/Vista

通常の設定では、Windows/パソコンで再生されたデータはカーネルミキサーを経由してUSBオーディオより転送されますが、カーネルミキサーをバイパスすることにより音質向上が見込まれます。ここではカーネルミキサーをバイパスして再生するWASAPI出力の設定方法について説明します。

1. インターネットブラウザを開き、下記のURLにアクセスします。
<http://www.foobar2000.org/components>



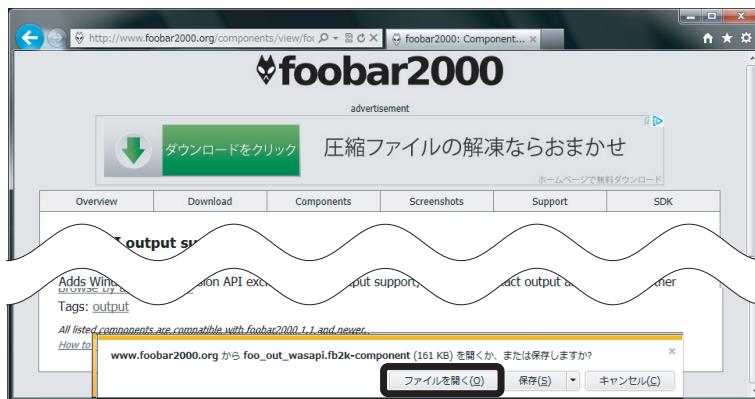
2. “WASAPI output support 3.0” をクリックします。
※バージョンアップにより、表記は更新されます。



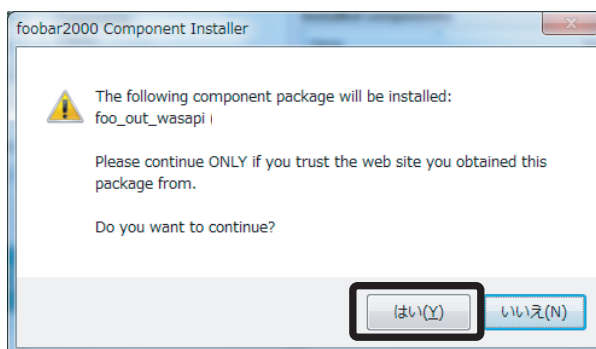
3. Links内の“Download” をクリックします。



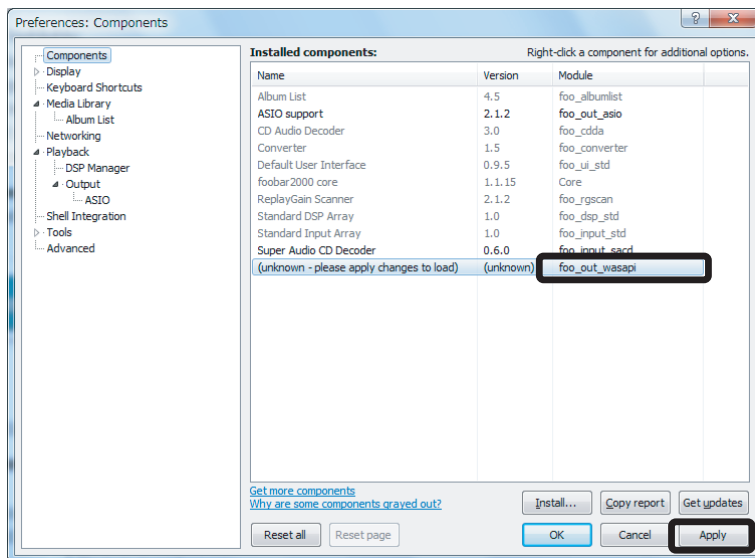
4. 【ファイルを開く】をクリックします。



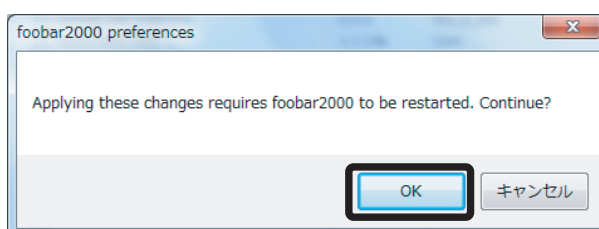
5. foobar2000が起動し、下記の画面が表示されます。 “はい”をクリックします。



6. 登録されたコンポーネントのModule内に“foo_out_wasapi”が表示されます。 “foo_out_wasapi”を選択し、【Apply】（日本語表記時は適用）をクリックします。



7. 下記の画面が表示されます。【OK】をクリックします。



以上でfoobar2000にfoo_out_wasapiがインストールされました。