

foobar2000 ASIO ドライバーでの再生設定

弊社製 ASIO 出力対応 USB オーディオ機器とフリーソフト foobar2000
(別途コンポーネント必要) を使用した ASIO 出力の設定について説明します。

対応機種：RAL-24192UT1・RAL-DSDHA1・RAL-DSDHA2
REX-K24192DSDU・REX-KEB02iP

はじめに

フリーソフト foobar2000 を使用する ASIO 再生について順を追って説明します。

※下記の設定は製品添付の専用ドライバーをインストールした後におこなってください。

【必要なソフトとコンポーネント】

- ・ foobar2000 (音楽再生ソフト)
- ・ foo_out_asio (foobar2000 用 ASIO 出力コンポーネント)

【再生可能な音源のフォーマット】

- ・ PCM 形式ファイル

16bit/24bit・44.1kHz/48kHz/88.2kHz/96kHz/176.4kHz/192kHz

※ REX-KEB02iP は上記サンプリングレートと 384kHz に対応しています。384kHz の音源を再生する場合は、foobar2000 のボリュームを 6dB から 7dB 程度絞って再生してください。

1 foobar2000 のインストール

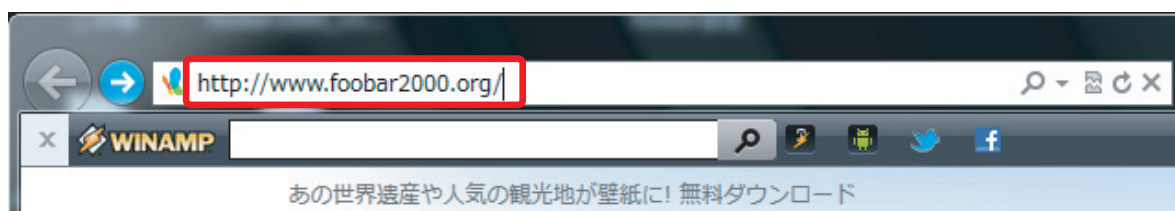
既に foobar2000 をご利用の場合は、5 ページ “**2** コンポーネントの追加” に進んでください。

1 -1. foobar2000 のダウンロード

※画像はインターネットブラウザに Internet Explorer を使用した場合です。他のブラウザを使用する場合、表記が一部異なります。

1. インターネットブラウザを開き、下記の URL にアクセスします。

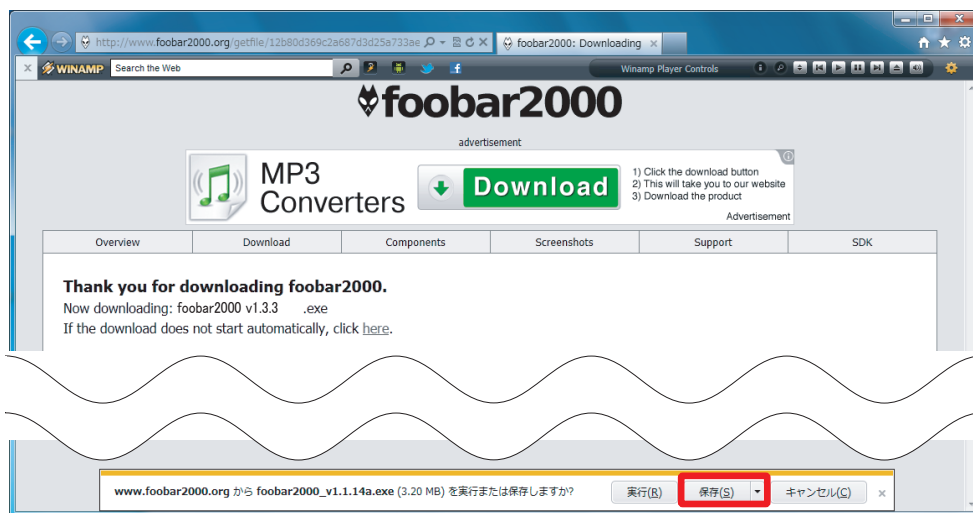
<http://www.foobar2000.org/>



2. “Download” タグの “Latest stable version Download foobar2000 v1.3.3” をクリックします。 ※バージョンアップにより、下線部の表記は更新されます。

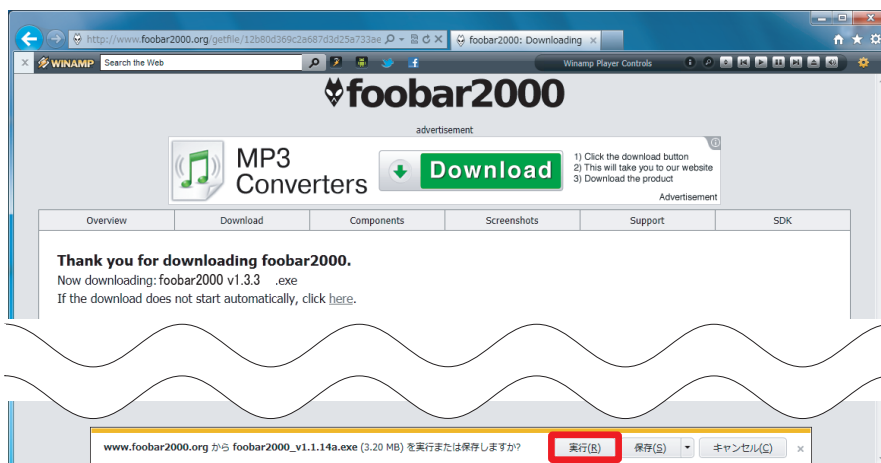


3. 【保存】 をクリックします。



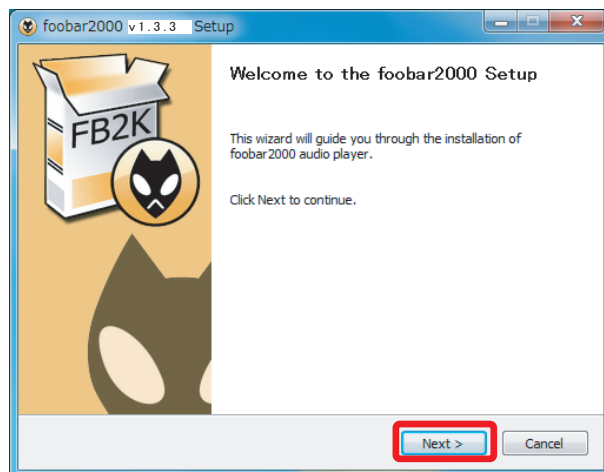
1 -2. foobar2000 のインストール

1. 【実行】 をクリックします。



※【ユーザーアカウント制御】画面が表示されたら、【はい】または【続行】ボタンをクリックします。

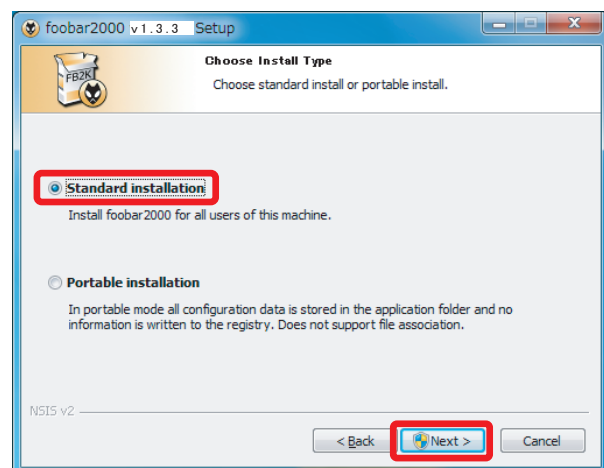
2. インストーラーが起動したら、【Next】をクリックします。



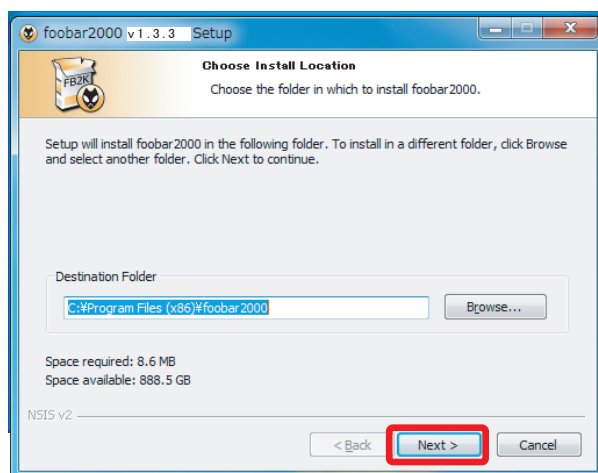
3. ライセンスが表示されます。問題がなければ【I Agree】をクリックします。



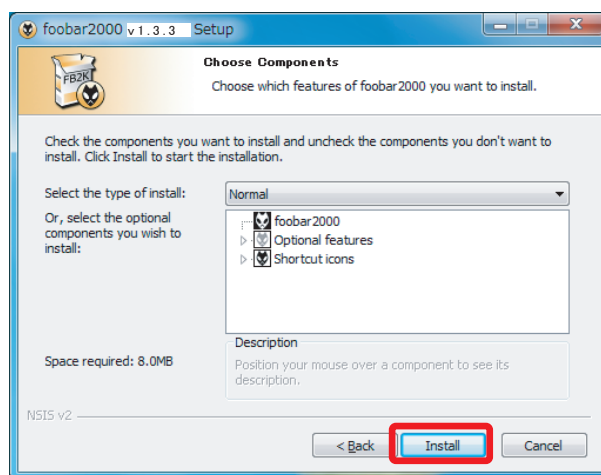
4. インストール設定が表示されます。“Standard installation” が選択されていることを確認し、【Next】をクリックします。



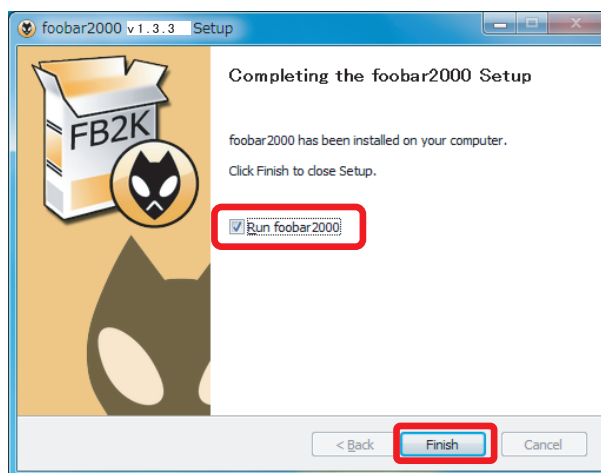
5. ファイルの保存先を設定します。【Next】をクリックします。



6. コンポーネントの選択画面で【Install】をクリックします。



7. インストールが完成しました。“Run foobar2000”のチェックを外し、【Finish】をクリックします。



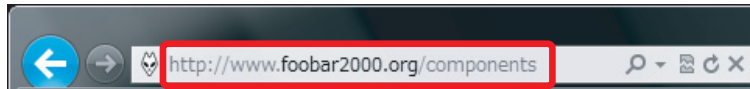
以上で foobar2000 がインストールされました。

2 コンポーネントの追加

foobar2000 を使用した ASIO ドライバーでの再生は、foo_out_asio を追加することにより実現します。下記の手順に従い各コンポーネントをダウンロードし、設定をおこなってください。

2 -1. foo_out_asio の追加

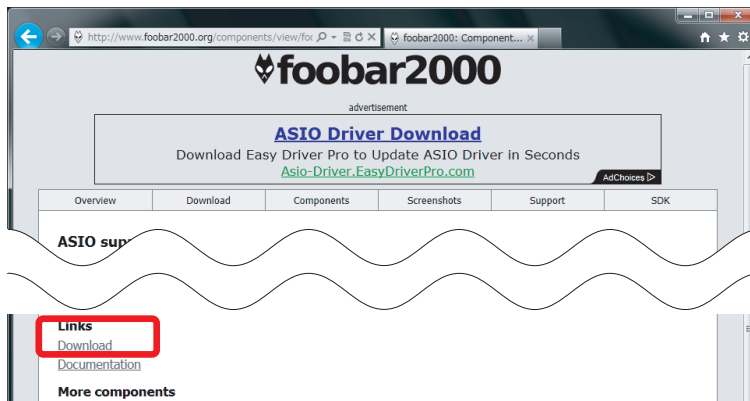
1. インターネットブラウザを開き、下記の URL にアクセスします。
<http://www.foobar2000.org/components>



2. “ASIO Support 2.1.2” をクリックします。
※バージョンアップにより、下線部の表記は更新されます。



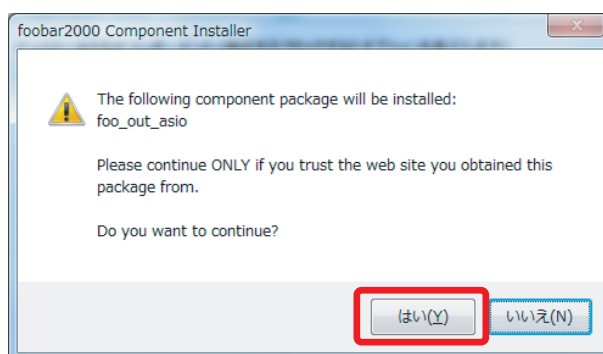
3. Links 内の “Download” をクリックします。



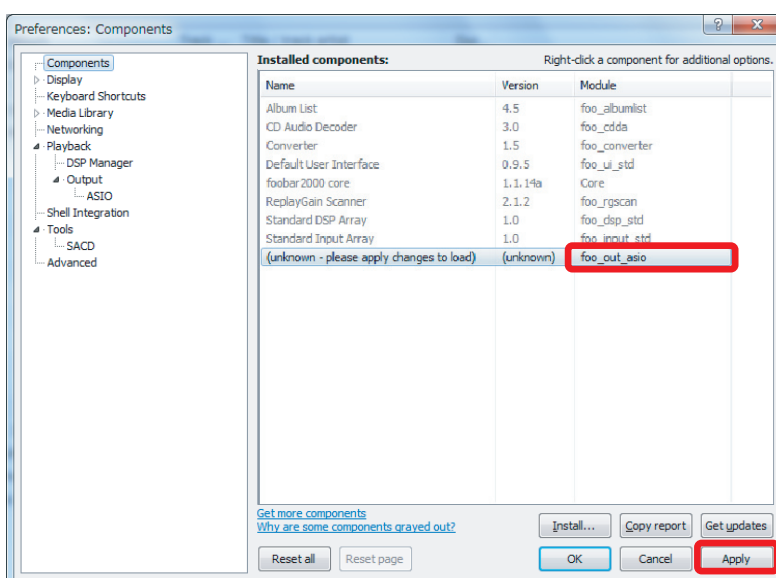
4. 【ファイルを開く】をクリックします。



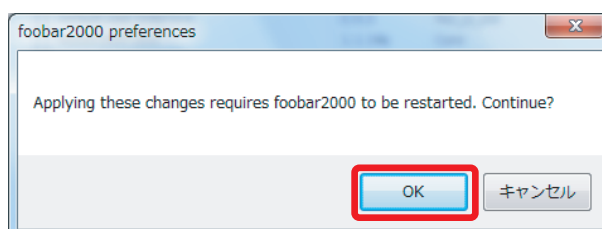
5. foobar2000 が起動し、下記の画面が表示されます。【はい】 をクリックします。



6. 登録されたコンポーネント内に “foo_out_asio” が表示されます。
“foo_out_asio” を選択し、【Apply】（日本語表記では適用） をクリックします。

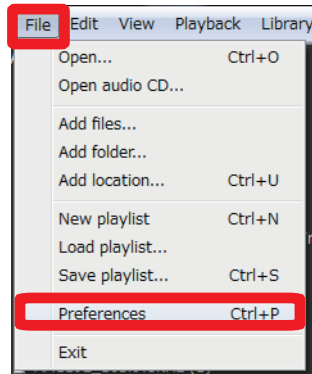


7. 下記の画面が表示されます。【OK】 をクリックします。

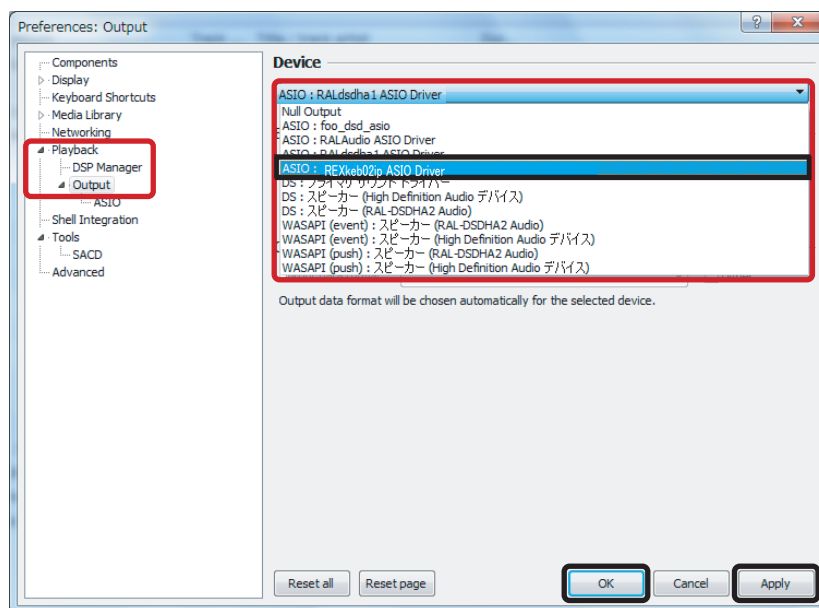


以上で foobar2000 に foo_out_asio がインストールされました。

1. foobar2000 メニューの【File】⇒【Preferences】をクリックします。



2. 【Playback】⇒【Output】の Device 内 “ASIO:【製品型番】 ASIO Driver” を選択し、【Apply】⇒【OK】をクリックします。(画像は REX-KEBO2iP の場合)



以上で foobar2000 の ASIO 出力設定は終了です。

Device 内に ASIO Driver が表示されていない場合

※ Device 内に ASIO:【製品型番】 ASIO Driver が表示されていない場合は、【Output】⇒【ASIO】の “Use 64bit ASIO drivers” にチェックを入れ【Apply】⇒【OK】をクリックし、再度【File】⇒【Preferences】⇒【Playback】⇒【Output】の Device 内をご確認ください。

